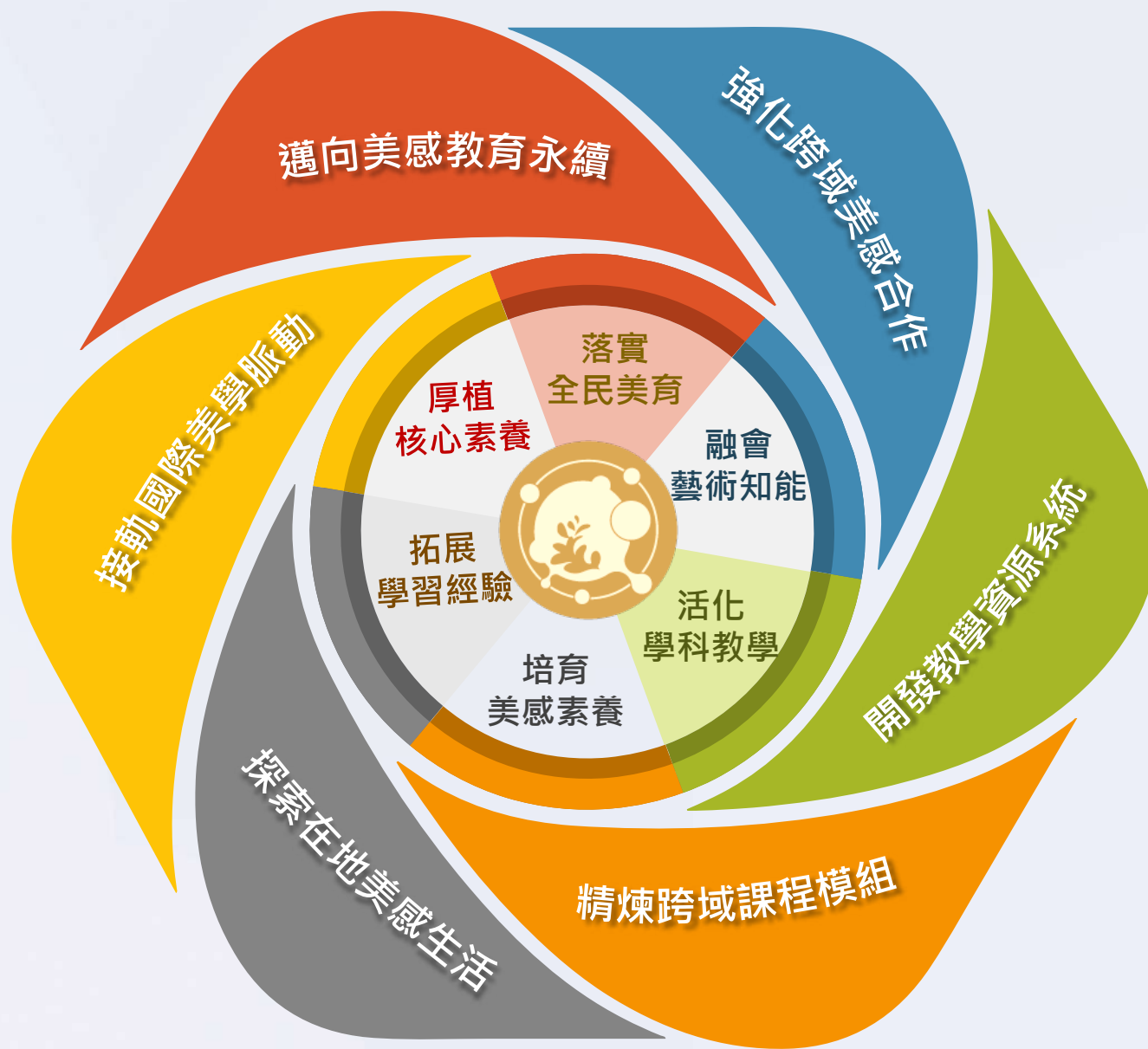
The background features a large, semi-transparent number '1' on the left side. The rest of the background is composed of various overlapping circles and shapes in shades of blue, purple, and teal, creating a layered, abstract effect.

跨領域美感教育卓越領航計畫

計畫概覽

核心理念





跨域美感課程定義

以**藝術概念**、**美感元素**與**藝術資源**等，融整其他學科之教學，作為活化、輔助學科學習的媒介、資源與策略，建構「**以藝術為核心**」(arts-based)的跨領域美感課程。

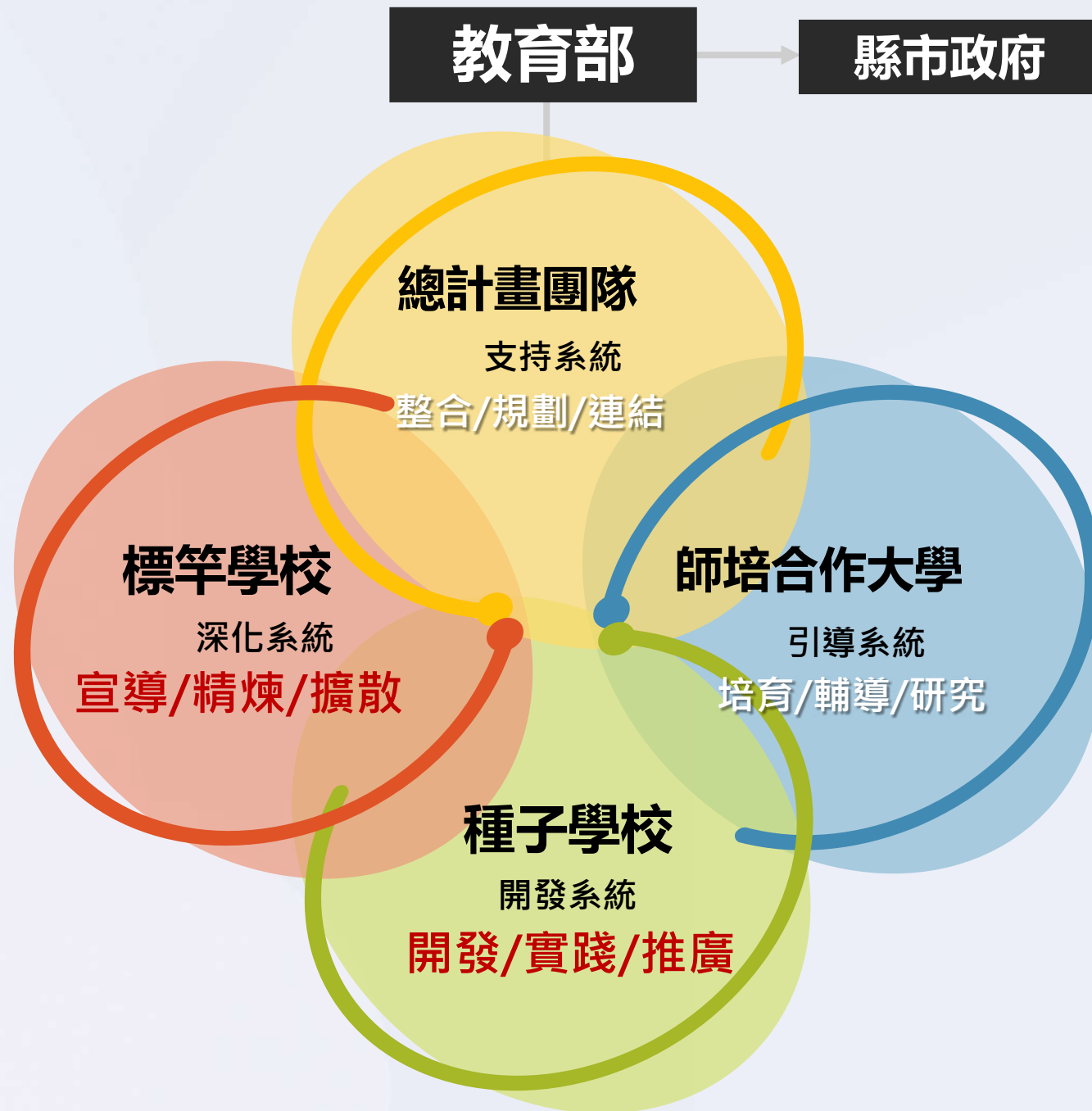


推動 模式



Arts-Based Action Research

組織 架構



資源 串連



計畫發展重點歷程

第五期
2024-2026
擴散

第一期
2014 - 2015
開發

- ➔ 招募全國北中南東區外島合作學校國中、高中各5所，共10校。
- ➔ 探究學科領域共通美感，發展20件中學校跨領域美感課程方案。

第二期
2016 - 2018
深耕

- ➔ 招募全國各縣市中小學合作學校共177所。
- ➔ 累計370件跨領域美感課程方案。
- ➔ 耕耘跨域美感課程從國小銜接至中等階段。

第三期
2019 - 2021
推廣

- ➔ 跨領域美感課程方案累計約907件。
- ➔ 合作學校共計約344所(含大學端)
- ➔ 串聯全國師培 / 合作大學推動跨領域美感課程。

第四期
2022 - 2023
轉化

- ➔ 透過標竿學校領航示範、典範學習策略，落實種子學校課程設計與教學。
- ➔ 合作學校共計約385所(含大學端)。

合作學校

臺灣

A map of Taiwan is centered within a circular graphic. The map is light blue and has several red location pins scattered across its surface. The map is surrounded by concentric circles in shades of blue and green. The characters '臺灣' are written in large black font on either side of the map.

中國

中國大陸東莞臺商子弟學校
江蘇省華東臺商子女學校
上海臺商子女學校

馬來西亞

馬來西亞吉隆坡臺灣學校

印尼

印尼雅加達臺灣學校
印尼泗水臺灣學校

越南

越南胡志明市臺灣學校

推動統計數據(2014-2024)



獲益學生數
164,341人



教師參與數
9,049人



合作學校數
853校次



課程方案數
1,544件

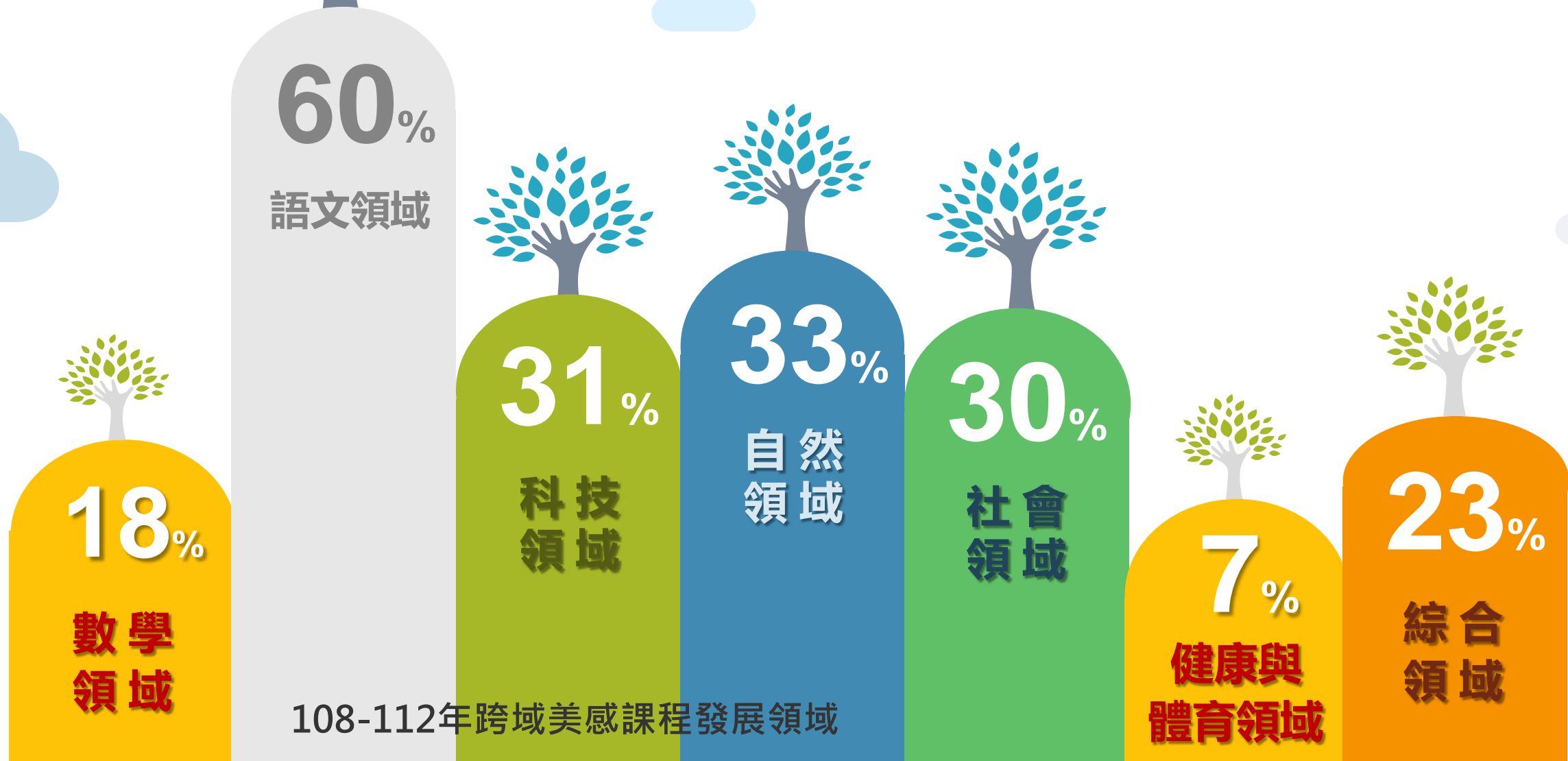


工作坊場次
1,386場

全國美感教師
出國參訪 5 國
104人次

國際研討會
2 次

課程著重發展領域



108-112年跨域美感課程發展領域

課程 模組

跨域美感創課術



課程模組4.1版示意圖

跨領域美感素養

文化跨域與多元詮釋

跨越不同群體、國家與全球文化並進行多元的詮釋

藝術參與及社會行動

規劃藝術活動並以之表達對社會的參與

數位媒體與網絡掌握

善用數位科技媒體與網絡訊息並能理解與評價



美學思辨與覺察省思

以美學底蘊為基礎進行思考辨別並反身自省以發現自我之定位和認同

設計思考與創意發想

培養以人為本的同理心並以創造發想、具體計畫發展問題解決的能動性

藝術探究與生活實踐

透過藝術活動的探查並應用相關知能於日常生活實踐中

符號識讀與脈絡應用

辨識與理解符號樣式及意涵並能適當彈性地不同脈絡中運用

12年國教課綱19項議題



聯合國永續發展目標 SDGs

- | | |
|---------------|---------------|
| 1 終結貧窮 | 10 減少不平等 |
| 2 消除飢餓 | 11 永續城鄉 |
| 3 健康與福祉 | 12 責任消費及生產 |
| 4 優質教育 | 13 氣候行動 |
| 5 性別平權 | 14 保育海洋生態 |
| 6 淨水及衛生 | 15 保育陸域生態 |
| 7 負擔的潔淨能源 | 16 和平、正義及健全制度 |
| 8 合適的工作及經濟成長 | 17 多元夥伴關係 |
| 9 工業化、創新及基礎建設 | |



社會情緒學習 SEL

社會情緒學習 (Social Emotional Learning, 簡稱**SEL**) 是指**透過教育和社會化**，**理解自己和他人的情緒、處理壓力、同理與社交能力**。從最基本的**自我認識**開始，了解自己的直覺反應、自我發展，再傾聽的情緒與表達，最後與社會及他人的互動合作的過程。



113學年度重點工作



執行 方針



計畫藍圖



橫軸為時間發展**廣度**之延續
縱軸為課程實踐**深度**之茁實
課程實踐右方為**空間**之拓展
課程實踐左方為**對象**之體現